

## 2. ТОЧНОЕ ОПИСАНИЕ ОБЪЕКТА ОЦЕНКИ С ПРИВЕДЕНИЕМ ССЫЛОК НА ДОКУМЕНТЫ, УСТАНОВЛИВАЮЩИЕ КОЛИЧЕСТВЕННЫЕ И КАЧЕСТВЕННЫЕ ХАРАКТЕРИСТИКИ ОБЪЕКТА ОЦЕНКИ

### 2.1. КОЛИЧЕСТВЕННЫЕ И КАЧЕСТВЕННЫЕ ХАРАКТЕРИСТИКИ ОБЪЕКТА ОЦЕНКИ

Таблица 5

#### Автобус ПАЗ-32053-70 2013г.в., АТ 167 22

Идентификационный номер (VIN) – X1M3205BXD0002995

Марка, модель ТС – **ПАЗ-32053-70**

Наименование (тип ТС) – Автобус для перевозки детей

Категория ТС (А, В, С, D, прицеп) – В

Год изготовления ТС – 2013

Модель, № двигателя – 523420 D1004093

Шасси (рама) № - отсутствует

Кузов (кабина, прицеп) № - X1M3205BXD0002995

Цвет кузова (кабины, прицепа) – жёлтый

Мощность двигателя, л. с. (кВт) – 122,4 л. с. (90 кВт)

Рабочий объем двигателя, куб. см - 4670

Тип двигателя – Бензиновый

Экологический класс – Четвертый

Разрешенная максимальная масса, кг – 6270

Масса без нагрузки, кг – 5080

Организация-изготовитель ТС (страна) – ООО «Павловский автобусный завод» (Россия)

Паспорт транспортного средства – 52 НТ 067820 от 16.07.2013

Регистрационный знак – АТ 167 22

Принятое техническое состояние по шкале: Условно пригодное - Бывшее в эксплуатации, в состоянии, пригодном для дальнейшей эксплуатации после выполнения работ текущего ремонта (замены) агрегатов, ремонта (наружной окраски) кузова (кабины).

Физический износ – 70% (определяется экспертно).

Совокупное (функционально и внешнее) устаревание – определяется ниже.

Балансовая стоимость – Не предоставлено.

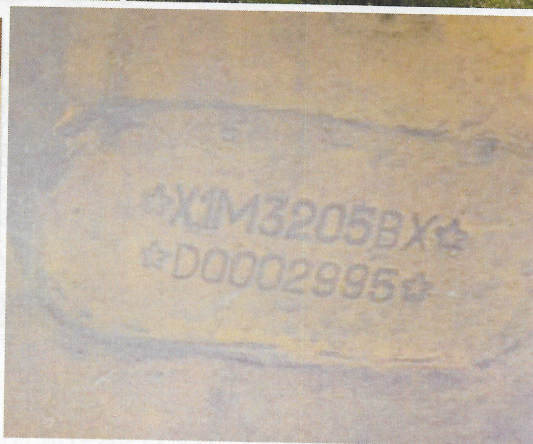
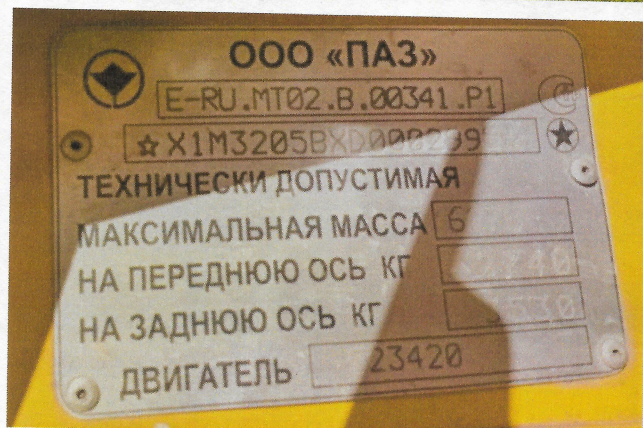
Реквизиты юридического лица, которому принадлежит объект оценки (балансодержатель)

Наименование: МУНИЦИПАЛЬНОЕ КАЗЕННОЕ ОБЩЕОБРАЗОВАТЕЛЬНОЕ УЧРЕЖДЕНИЕ «РЕБРИХИНСКАЯ СРЕДНЯЯ ОБЩЕОБРАЗОВАТЕЛЬНАЯ ШКОЛА» РЕБРИХИНСКОГО РАЙОНА АЛТАЙСКОГО КРАЯ

ОГРН: 1022202564383, Дата присвоения ОГРН: 29.11.2002











**2.2. КОЛИЧЕСТВЕННЫЕ И КАЧЕСТВЕННЫЕ ХАРАКТЕРИСТИКИ ЭЛЕМЕНТОВ, ВХОДЯЩИХ В СОСТАВ ОБЪЕКТА ОЦЕНКИ, КОТОРЫЕ ИМЕЮТ СПЕЦИФИКУ, ВЛИЯЮЩУЮ НА РЕЗУЛЬТАТЫ ОЦЕНКИ ОБЪЕКТА ОЦЕНКИ**

Кроме описанных выше характеристик объекта, других элементов, входящих в состав объекта оценки, которые имеют специфику, влияющую на результаты оценки объекта оценки, не выявлено.

**2.3. ИНФОРМАЦИЯ О ТЕКУЩЕМ ИСПОЛЬЗОВАНИИ ОБЪЕКТА ОЦЕНКИ**

В настоящий момент объект оценки используется по прямому назначению – в качестве транспортного средства.

**2.4. ДРУГИЕ ФАКТОРЫ И ХАРАКТЕРИСТИКИ, ОТНОСЯЩИЕСЯ К ОБЪЕКТУ ОЦЕНКИ, СУЩЕСТВЕННО ВЛИЯЮЩИЕ НА ЕГО СТОИМОСТЬ**

Кроме описанных выше характеристик объекта, других факторов, существенно влияющих на стоимость объектов оценки, не выявлено.