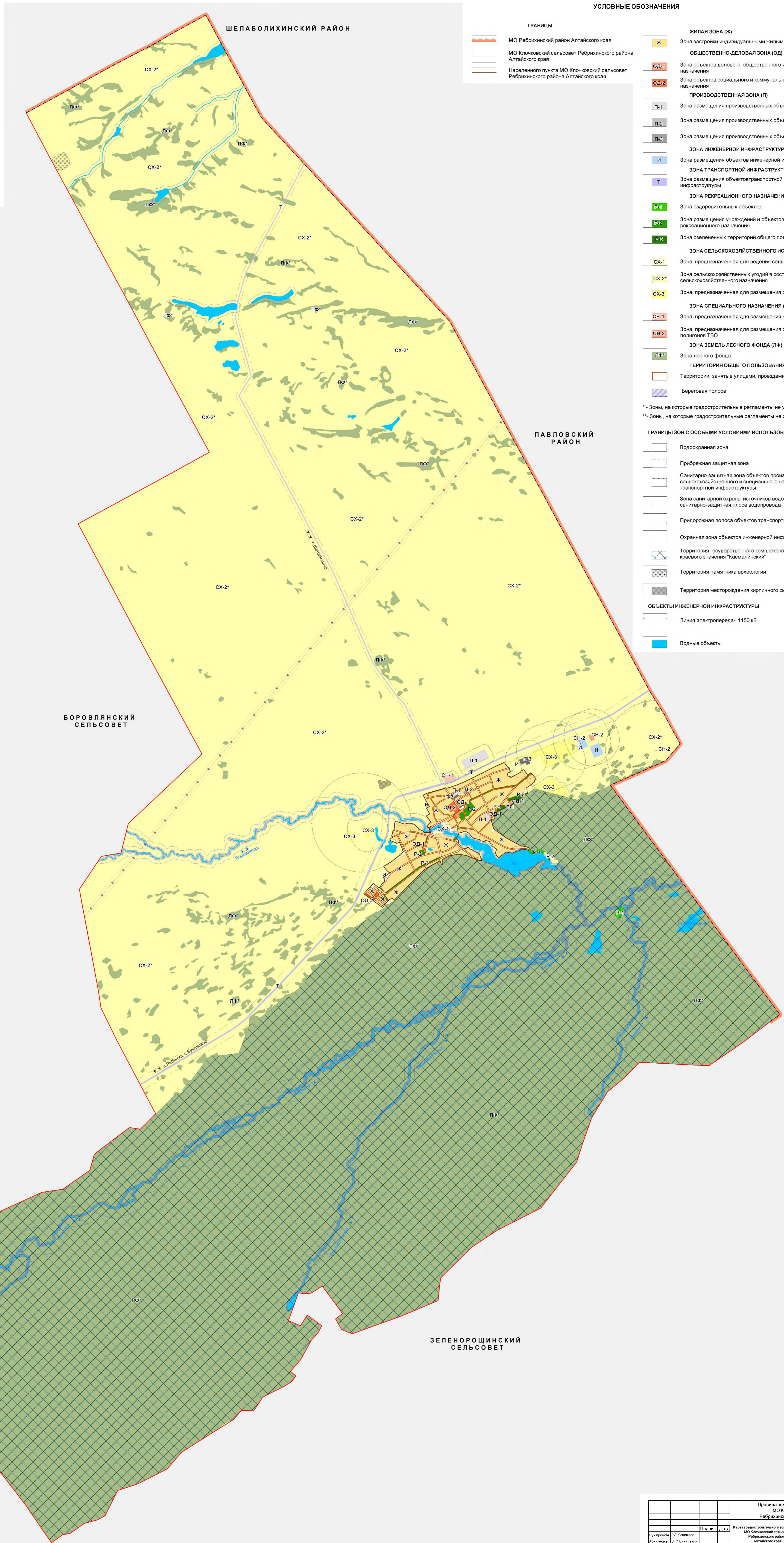
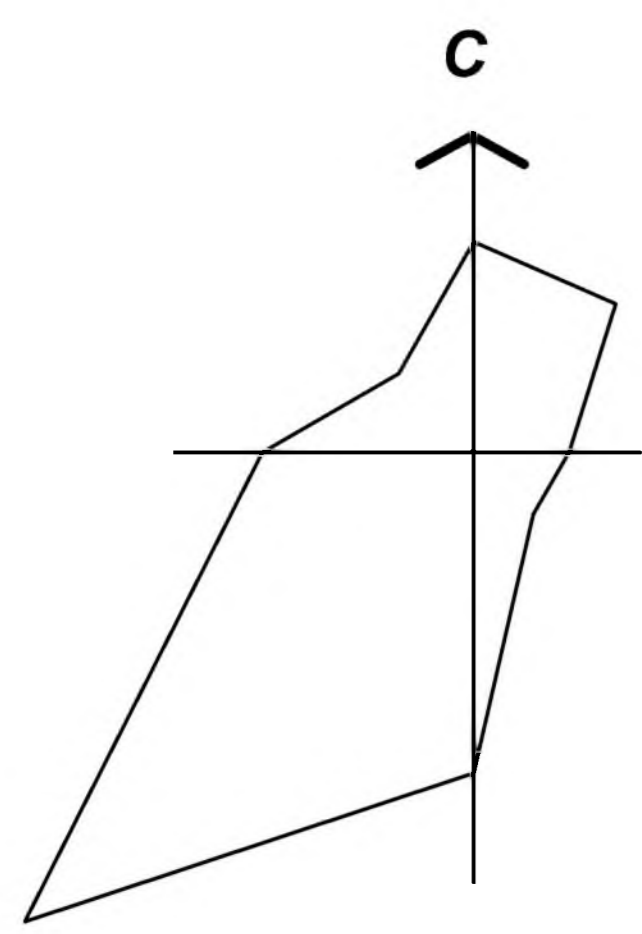


КАРТА ГРАДОСТРОИТЕЛЬНОГО ЗОНИРОВАНИЯ МО КЛОЧКОВСКИЙ СЕЛЬСОВЕТ РЕБРИХИНСКОГО РАЙОНА АЛТАЙСКОГО КРАЯ

КАРТА ТЕРРИТОРИАЛЬНЫХ ЗОН МО КЛОЧКОВСКИЙ СЕЛЬСОВЕТ РЕБРИХИНСКОГО РАЙОНА АЛТАЙСКОГО КРАЯ

КАРТА ЗОН С ОСОБИМИ УСЛОВИЯМИ ИСПОЛЬЗОВАНИЯ ТЕРРИТОРИИ МО КЛОЧКОВСКИЙ СЕЛЬСОВЕТ РЕБРИХИНСКОГО РАЙОНА АЛТАЙСКОГО КРАЯ

МАСШТАБ 1:25 000



УСЛОВНЫЕ ОБОЗНАЧЕНИЯ

ГРАНИЦЫ

- МО Ребрихинский район Алтайского края
- МО Клочковский сельсовет Ребрихинского района Алтайского края
- Населенного пункта МО Клочковский сельсовет Ребрихинского района Алтайского края

ЖИЛАЯ ЗОНА (Ж)

Зона застройки индивидуальными жилыми домами

ОБЩЕСТВЕННО-ДЕЛОВАЯ ЗОНА (ОД)

- ОД-1 Зона объектов делового, общественного и коммерческого назначения
- ОД-2 Зона объектов социального и коммунально-бытового назначения

ПРОИЗВОДСТВЕННАЯ ЗОНА (П)

- П-1 Зона размещения производственных объектов V класса опасности
- П-2 Зона размещения производственных объектов IV класса опасности
- П-3 Зона размещения производственных объектов III класса опасности

ЗОНА ИНЖЕНЕРНОЙ ИНФРАСТРУКТУРЫ (И)

Зона размещения объектов инженерной инфраструктуры

ЗОНА ТРАНСПОРТНОЙ ИНФРАСТРУКТУРЫ (Т)

Зона размещения объектов транспортной инфраструктуры

ЗОНА РЕКРЕАЦИОННОГО НАЗНАЧЕНИЯ (Р)

- Р-0 Зона оздоровительных объектов
- Р-1 Зона размещения учреждений и объектов рекреационного назначения
- Р-2 Зона озелененных территорий общего пользования

ЗОНА СЕЛЬСКОХОЗЯЙСТВЕННОГО ИСПОЛЬЗОВАНИЯ (СХ)

- СХ-1 Зона, предназначенная для ведения сельского хозяйства
- СХ-2* Зона сельскохозяйственных угодий в составе земель сельскохозяйственного назначения
- СХ-3 Зона, предназначенная для размещения объектов сельскохозяйственного назначения

ЗОНА СПЕЦИАЛЬНОГО НАЗНАЧЕНИЯ (СН)

- СН-1 Зона, предназначенная для размещения кладбищ
- СН-2 Зона, предназначенная для размещения скотомогильников, полигонов ТБО

ЗОНА ЗЕМЕЛЬ ЛЕСНОГО ФОНДА (ЛФ)

Зона лесного фонда

ТЕРРИТОРИЯ ОБЩЕГО ПОЛЬЗОВАНИЯ (ТОП)**

- Территории, занятые улицами, проездами, площадями
- Береговая полоса

* - Зоны, на которые градостроительные регламенты не устанавливаются
 ** - Зоны, на которые градостроительные регламенты не распространяются

ГРАНИЦЫ ЗОН С ОСОБИМИ УСЛОВИЯМИ ИСПОЛЬЗОВАНИЯ ТЕРРИТОРИИ

- Водоохранная зона
- Прибрежная защитная зона
- Санитарно-защитная зона объектов производственного, сельскохозяйственного и специального назначения, транспортной инфраструктуры
- Зона санитарной охраны источников водоснабжения и санитарно-защитная полоса водопровода
- Придорожная полоса объектов транспортной инфраструктуры
- Охранная зона объектов инженерной инфраструктуры
- Территория государственного комплексного природного заповедника краевого значения "Каскадский"
- Территория памятника археологии
- Территория месторождения кирпичного сырья

ОБЪЕКТЫ ИНЖЕНЕРНОЙ ИНФРАСТРУКТУРЫ

- Линия электропередач 1150 кВ
- Водные объекты

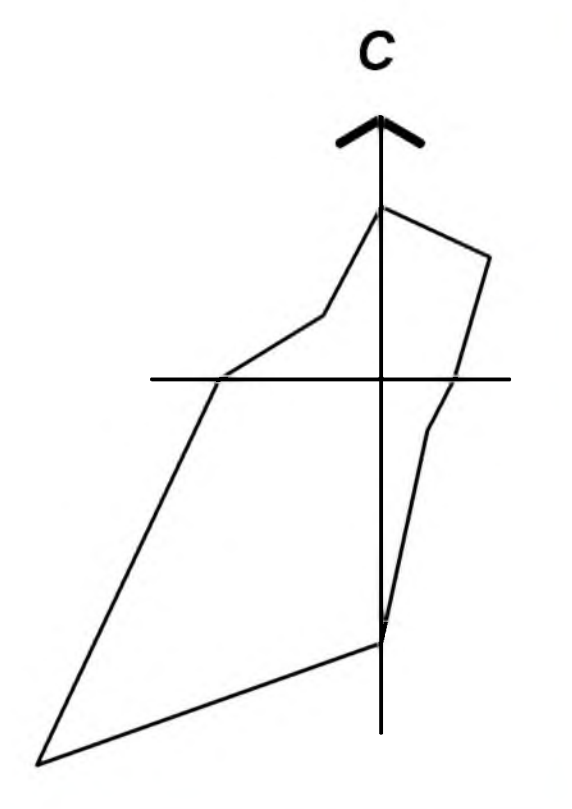
РЕБРИХИНСКИЙ СЕЛЬСОВЕТ

ЗЕЛЕНОРОШИНСКИЙ СЕЛЬСОВЕТ

УТВЕРЖДЕНО		ПОДПИСИ		ДАТА		Правила землепользования и застройки МО Клочковский сельсовет Ребрихинского района Алтайского края		
Должность	Подпись	Должность	Подпись	Страницы	Лист	Листов		
Директор	А. Сидорова	Инженер	В. Ю. Виноградов	ПЗЗ	1	3	Карта градостроительного зонирования МО Клочковский сельсовет Ребрихинского района Алтайского края	
Инженер	В. Сидорова						Карта территориальных зон МО Клочковский сельсовет Ребрихинского района Алтайского края	
							Карта зон с особыми условиями использования территории	
							Масштаб 1:25 000	
							ООО "Компания Земпроект" г. Барнаул 2014 г.	

КАРТА ГРАДОСТРОИТЕЛЬНОГО ЗОНИРОВАНИЯ МО КЛОЧКОВСКИЙ СЕЛЬСОВЕТ РЕБРИХИНСКОГО РАЙОНА АЛТАЙСКОГО КРАЯ

КАРТА ТЕРРИТОРИАЛЬНЫХ ЗОН С.КЛОЧКИ
 МАСШТАБ 1: 5 000



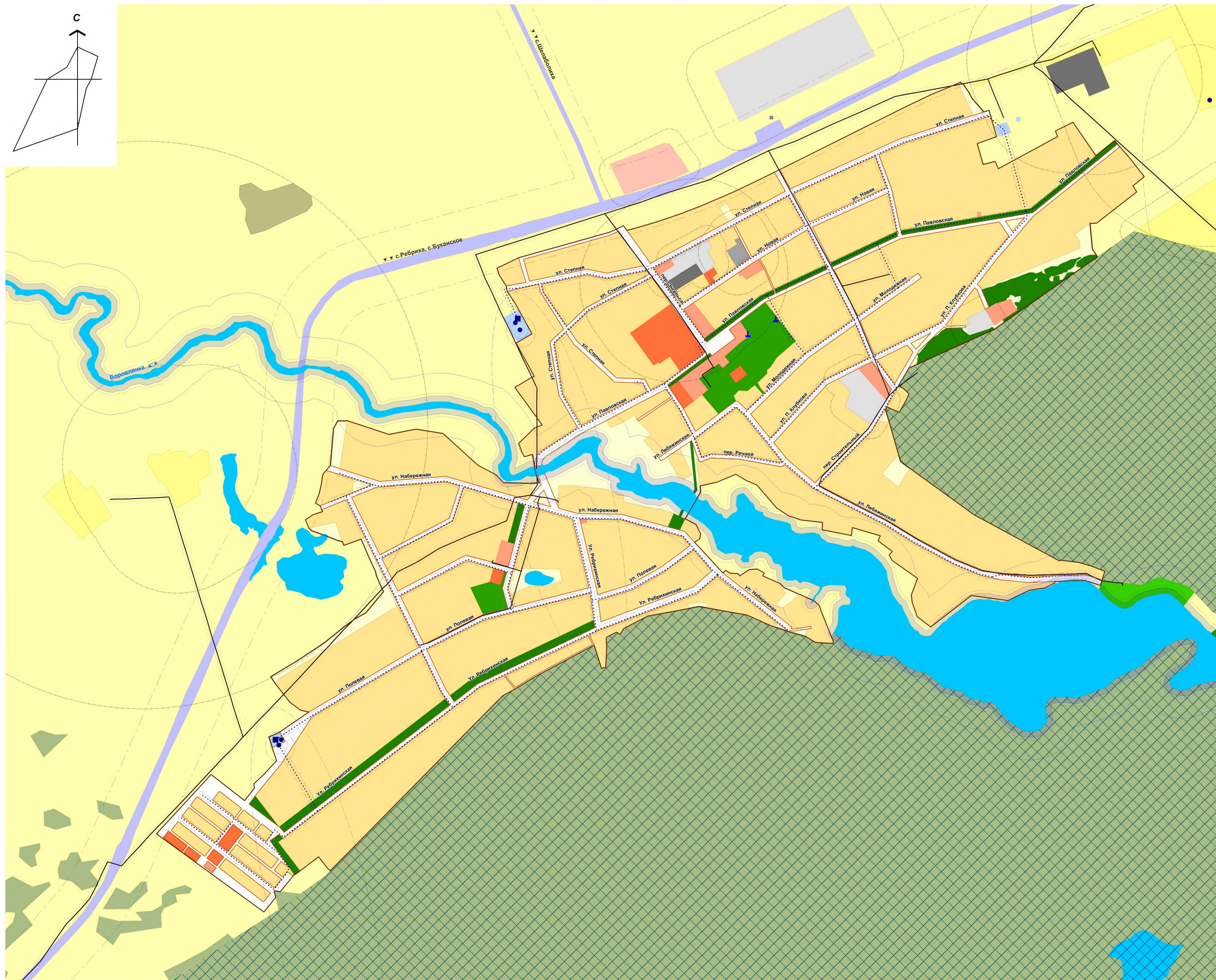
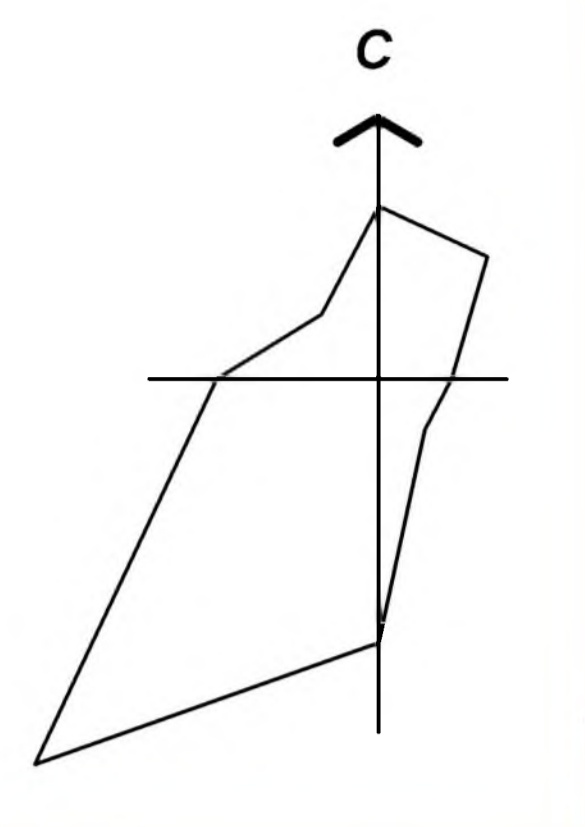
- УСЛОВНЫЕ ОБОЗНАЧЕНИЯ**
- ГРАНИЦЫ**
 Населенного пункта МО Ключковский сельсовет
 Ребрихинского района Алтайского края
- ЖИЛАЯ ЗОНА (Ж)**
 Ж - Зона застройки индивидуальными жилыми домами
- ОБЩЕСТВЕННО-ДЕЛОВАЯ ЗОНА (ОД)**
 ОД-1 - Зона объектов делового, общественного и коммерческого назначения
 ОД-2 - Зона объектов социального и коммунально-бытового назначения
- ПРОИЗВОДСТВЕННАЯ ЗОНА (П)**
 П-1 - Зона размещения производственных объектов V класса опасности
 П-2 - Зона размещения производственных объектов IV класса опасности
 П-3 - Зона размещения производственных объектов III класса опасности
- ЗОНА ИНЖЕНЕРНОЙ ИНФРАСТРУКТУРЫ (И)**
 И - Зона размещения объектов инженерной инфраструктуры
- ЗОНА ТРАНСПОРТНОЙ ИНФРАСТРУКТУРЫ (Т)**
 Т - Зона размещения объектов транспортной инфраструктуры
- ЗОНА РЕКРЕАЦИОННОГО НАЗНАЧЕНИЯ (Р)**
 Р-1 - Зона оздоровительных объектов
 Р-2 - Зона размещения учреждений и объектов рекреационного назначения
 Р-3 - Зона озелененных территорий общего пользования
- ЗОНА СЕЛЬСКОХОЗЯЙСТВЕННОГО ИСПОЛЬЗОВАНИЯ (СХ)**
 СХ-1 - Зона, предназначенная для ведения сельского хозяйства
 СХ-2* - Зона сельскохозяйственных угодий в составе земель сельскохозяйственного назначения
 СХ-3 - Зона, предназначенная для размещения объектов сельскохозяйственного назначения
- ЗОНА СПЕЦИАЛЬНОГО НАЗНАЧЕНИЯ (СН)**
 СН-1 - Зона, предназначенная для размещения кладбищ
- ЗОНА ЗЕМЕЛЬ ЛЕСНОГО ФОНДА (ЛФ)**
 ЛФ* - Зона лесного фонда
- ТЕРРИТОРИЯ ОБЩЕГО ПОЛЬЗОВАНИЯ (ТОП)****
 Территории, занятые улицами, проездами, площадями

* - Зоны, на которые градостроительные регламенты не устанавливаются
 ** - Зоны, на которые градостроительные регламенты не распространяются

Правила землепользования и застройки МО Ключковский сельсовет Ребрихинского района Алтайского края											
Карта градостроительного зонирования											
Рук.проект:	Титул:	Дата:	МО Ключковский сельсовет Ребрихинского района Алтайского края	ЭТАП:	ЛИСТ:	ЛИСТОВ:					
Г.А. Сиданова				ПЗЗ	2	3					
Архитектор:	В.Ю. Вильченко		Карта территориальных зон с. Клочки	ООО "Компания Зеленоград"							
Исполнитель:	У.В. Скворцова		Масштаб 1:5 000	г. Барнаул 2014 г.							

КАРТА ГРАДОСТРОИТЕЛЬНОГО ЗОНИРОВАНИЯ МО КЛОЧКОВСКИЙ СЕЛЬСОВЕТ РЕБРИХИНСКОГО РАЙОНА АЛТАЙСКОГО КРАЯ

КАРТА ЗОН С ОСОБЫМИ УСЛОВИЯМИ ИСПОЛЬЗОВАНИЯ ТЕРРИТОРИИ С.КЛОЧКИ
МАСШТАБ 1: 5 000



УСЛОВНЫЕ ОБОЗНАЧЕНИЯ

ГРАНИЦЫ

- Населенного пункта МО Клочковский сельсовет
Ребрихинского района Алтайского края
- ЖИЛАЯ ЗОНА (Ж)**
- Ж-1 Зона застройки индивидуальными жилыми домами
- ОБЩЕСТВЕННО-ДЕЛОВАЯ ЗОНА (ОД)**
- ОД-1 Зона объектов делового, общественного и коммерческого назначения
- ОД-2 Зона объектов социального и коммунально-бытового назначения
- ПРОИЗВОДСТВЕННАЯ ЗОНА (П)**
- П-1 Зона размещения производственных объектов V класса опасности
- П-2 Зона размещения производственных объектов IV класса опасности
- П-3 Зона размещения производственных объектов III класса опасности
- ЗОНА ИНЖЕНЕРНОЙ ИНФРАСТРУКТУРЫ (И)**
- И-1 Зона размещения объектов инженерной инфраструктуры
- ЗОНА ТРАНСПОРТНОЙ ИНФРАСТРУКТУРЫ (Т)**
- Т-1 Зона размещения объектов транспортной инфраструктуры
- ЗОНА РЕКРЕАЦИОННОГО НАЗНАЧЕНИЯ (Р)**
- Р-1 Зона оздоровительных объектов
- Р-2 Зона размещения учреждений и объектов рекреационного назначения
- Р-3 Зона озелененных территорий общего пользования
- ЗОНА СЕЛЬСКОХОЗЯЙСТВЕННОГО ИСПОЛЬЗОВАНИЯ (СХ)**
- СХ-1 Зона, предназначенная для ведения сельского хозяйства
- СХ-2* Зона сельскохозяйственных угодий в составе земель сельскохозяйственного назначения
- СХ-3 Зона, предназначенная для размещения объектов сельскохозяйственного назначения
- ЗОНА СПЕЦИАЛЬНОГО НАЗНАЧЕНИЯ (СН)**
- СН-1 Зона, предназначенная для размещения кладбищ
- СН-2 Зона, предназначенная для размещения скотомогильников, полигонов ТБО
- ЗОНА ЗЕМЕЛЬ ЛЕСНОГО ФОНДА (ЛФ)**
- ЛФ* Зона лесного фонда
- ТЕРРИТОРИЯ ОБЩЕГО ПОЛЬЗОВАНИЯ (ТОП)****
- ТОП Территории, занятые улицами, проездами, площадями
- Береговая полоса

* - Зоны, на которые градостроительные регламенты не устанавливаются
** - Зоны, на которые градостроительные регламенты не распространяются

ГРАНИЦЫ ЗОН С ОСОБЫМИ УСЛОВИЯМИ ИСПОЛЬЗОВАНИЯ ТЕРРИТОРИИ

- Водоохранная зона
- Прибрежная защитная зона
- Санитарно-защитная зона объектов производственного, сельскохозяйственного и специального назначения, транспортной инфраструктуры
- Зона санитарной охраны источников водоснабжения и санитарно-защитная полоса водопровода
- Придорожная полоса объектов транспортной инфраструктуры
- Охранная зона объектов инженерной инфраструктуры
- Территория государственного комплексного природного заповедника краевого значения "Касмалинский"
- Территория месторождения кирпичного сырья

ОБЪЕКТЫ ИНЖЕНЕРНОЙ ИНФРАСТРУКТУРЫ

- Водопровод
- Водонапорная башня
- Скважина
- Линия электропередач 10 кВ

ОБЪЕКТЫ КУЛЬТУРНОГО НАСЛЕДИЯ

- Памятник истории
- Водные объекты

Правила землепользования и застройки МО Клочковский сельсовет Ребрихинского района Алтайского края						
Карта градостроительного зонирования МО Клочковский сельсовет Ребрихинского района Алтайского края		СТАДИЯ	ЛИСТ	ЛИСТОВ		
Рук. проект:	А. Садыкова	Подпись:	Дата:	ПЗЗ	3	3
Архитектор:	Ю. Викенченко	Карта зон с особыми условиями использования территории с.Клочки Масштаб 1:5 000		ООО "Компания Землтрек" г. Барнаул 2014 г.		
Инженер:	У.В. Смирнова					