

ВНЕСЕНИЕ ИЗМЕНЕНИЙ В ПРАВИЛА ЗЕМЛЕПОЛЬЗОВАНИЯ И ЗАСТРОЙКИ

МО СТАЦИОННО-РЕБРИХИНСКИЙ СЕЛЬСОВЕТ РЕБРИХИНСКОГО РАЙОНА АЛТАЙСКОГО КРАЯ

Карта градостроительного зонирования
[Масштаб 1:25000]

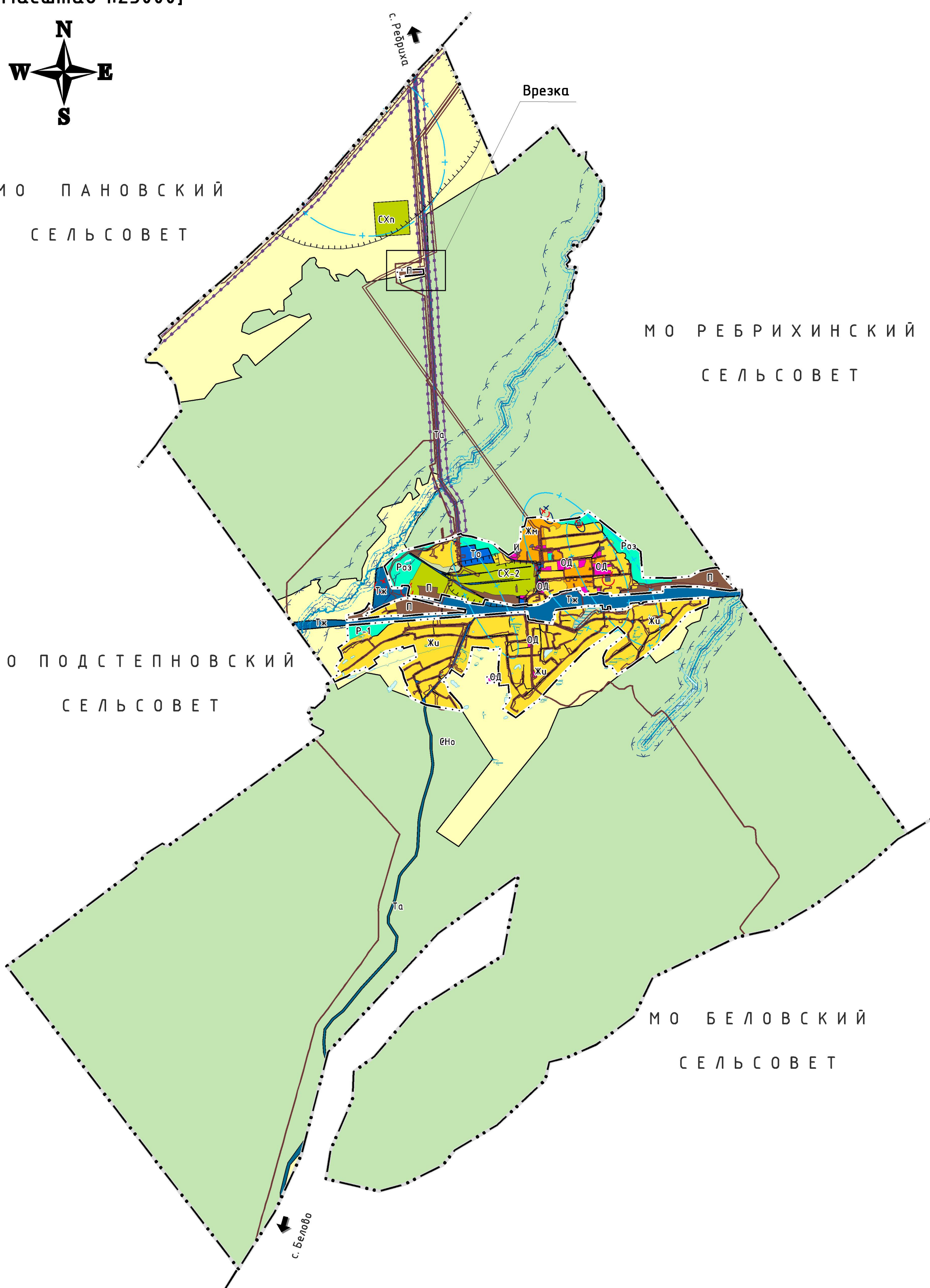


МО ПАНОВСКИЙ
СЕЛЬСОВЕТ

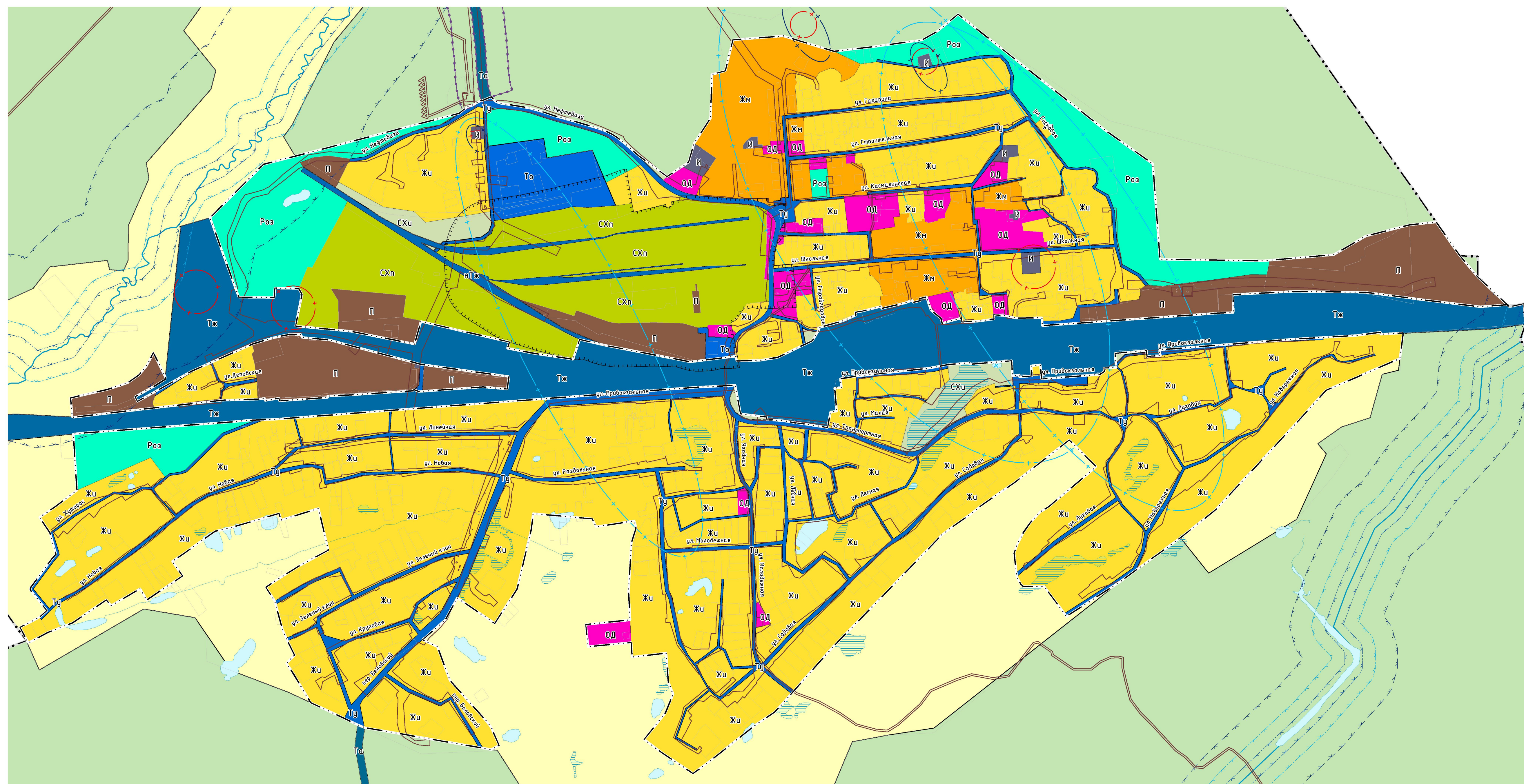
МО РЕБРИХИНСКИЙ
СЕЛЬСОВЕТ

МО ПОДСТЕПНОВСКИЙ
СЕЛЬСОВЕТ

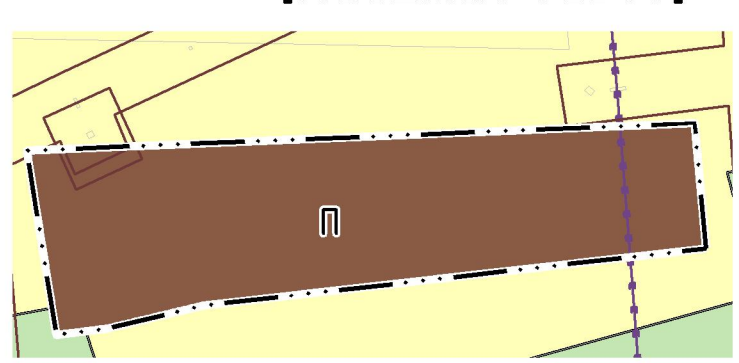
МО БЕЛОВСКИЙ
СЕЛЬСОВЕТ



Фрагмент карты градостроительного зонирования (ст. Ребриха)
[Масштаб 1:5000]



Фрагмент карты градостроительного зонирования (ст. Ребриха)
[Масштаб 1:2500]



- ТЕРРИТОРИАЛЬНЫЕ ГРАНИЦЫ**
- Граница сельского поселения
 - Граница населенного пункта
- ТЕРРИТОРИИ, ДЛЯ КОТОРЫХ ГРАДОСТРОИТЕЛЬНЫЕ РЕГЛАМЕНТЫ НЕ УСТАНОВЛИВАЮТСЯ**
- Земли сельскохозяйственного назначения
 - Земли лесного фонда
- ТЕРРИТОРИИ, НА КОТОРЫЕ ГРАДОСТРОИТЕЛЬНЫЕ РЕГЛАМЕНТЫ НЕ РАСПРОСТРАНЯЮТСЯ**
- Береговая полоса
- ПРИРОДНЫЕ ОБЪЕКТЫ**
- Поверхностные водные объекты (водоток, водоем)
- ПРОЧИЕ ОБОЗНАЧЕНИЯ**
- Границы земельных участков, сведения о которых внесены в ЕГРН

- Жилые зоны, в т.ч.:**
- Жи – зона застройки индивидуальными жилыми домами
 - Жм – зона застройки малоэтажными жилыми домами
- Общественно-деловые зоны**
- Производственные зоны, зоны инженерной и транспортной инфраструктуры, в т.ч.:**
- П – производственная зона
 - И – зона инженерной инфраструктуры
 - Та – зона автомобильного транспорта
 - Тж – зона железнодорожного транспорта
 - Тх – зона железнодорожного транспорта в границах населенного пункта
 - Ту – зона улично-дорожной сети
 - То – зона объектов транспортной инфраструктуры

УСЛОВНЫЕ ОБОЗНАЧЕНИЯ

- ТЕРРИТОРИАЛЬНЫЕ ЗОНЫ**
- СХу – Зоны сельскохозяйственного использования, в т.ч.: зона сельскохозяйственного использования в границах населенного пункта
 - СХп – производственная зона сельскохозяйственных предприятий
 - Роз – Зоны рекреационного назначения, в т.ч.: зона озелененных территорий общего пользования
 - СНо – Зоны специального назначения, в т.ч.: зона складирования и захоронения отходов

- ЗОНЫ С ОСОБЫМИ УСЛОВИЯМИ ИСПОЛЬЗОВАНИЯ ТЕРРИТОРИЙ**
- Санитарно-защитная зона предприятий, сооружений и иных объектов
 - Охранная зона инженерных коммуникаций
 - Первый пояс зоны санитарной охраны источника водоснабжения
 - Второй пояс зоны санитарной охраны источника водоснабжения
 - Третий пояс зоны санитарной охраны источника водоснабжения
 - Водоохранная зона
 - Прибрежная защитная полоса
 - Припортовая полоса

| | | | | | |
|---|---------------|------|--------|-------|--|
| Муниципальный контракт № 521 от 18.12.2023 г. | | | | | |
| Внесение изменений в правила землепользования и застройки МО Станционно-Ребрихинский сельсовет Ребрихинского района Алтайского края | | | | | |
| Имя | Фамилия | Лит. | № док. | Подп. | Дата |
| Рук. проектом | А.А. Соловьев | | | | |
| Исполнитель | И.В. Сорокина | | | | |
| Карта градостроительного зонирования | | | | | страница |
| Карта градостроительного зонирования [Масштаб 1:25000] | | | | | лист |
| | | | | | листооб |
| | | | | | ПЗЗ |
| | | | | | 1 |
| | | | | | 000 "Компания Земпроект" г. Барнаул, 2024 г. |