

# СХЕМА ТЕРРИТОРИАЛЬНОГО ПЛАНИРОВАНИЯ

МО РЕБРИХИНСКИЙ РАЙОН АЛТАЙСКОГО КРАЯ

КАРТА ГРАНИЦ НАСЕЛЕННЫХ ПУНКТОВ В ГРАНИЦАХ СЕЛЬСКИХ ПОСЕЛЕНИЙ, НА КОТОРЫЕ ПРЕДСТАВИТЕЛЬНЫМ ОРГАНОМ СЕЛЬСКОГО ПОСЕЛЕНИЯ ПРИНЯТО РЕШЕНИЕ ОБ ОТСУТСТВИИ НЕОБХОДИМОСТИ ПОДГОТОВКИ ЕГО ГЕНЕРАЛЬНОГО ПЛАНА (МАСШТАБ 1:50000)



ТЮМЕНЦЕВСКИЙ  
РАЙОН

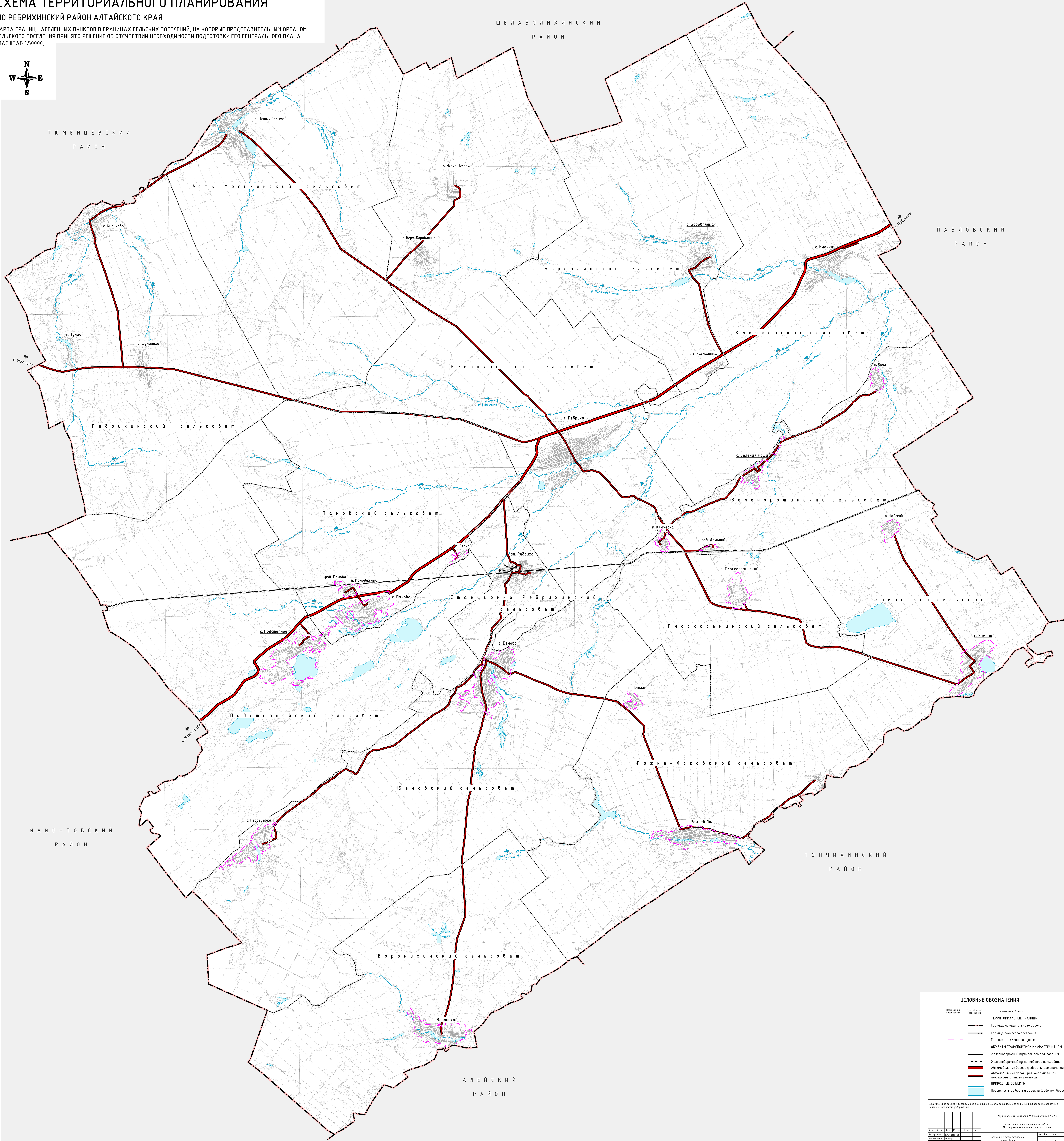
ШЕЛАБОЛИХИНСКИЙ  
РАЙОН

ПАВЛОВСКИЙ  
РАЙОН

МАМОНТОВСКИЙ  
РАЙОН

ТОПЧИХИНСКИЙ  
РАЙОН

АЛЕЙСКИЙ  
РАЙОН



**УСЛОВНЫЕ ОБОЗНАЧЕНИЯ**

Поселенный пункт	Сельсовет, территория	Территория объекта
Граница муниципального района	Граница сельского поселения	Граница населенного пункта
Железнодорожный путь общего пользования	Железнодорожный путь не общего пользования	Автомобильные дороги федерального значения
Автомобильные дороги регионального или межмуниципального значения	Природные объекты	Поверхностные водные объекты (водоток, водоем)

Смещение границ объектов федерального значения и объектов регионального значения производится в соответствии с актами органов государственной власти субъектов Российской Федерации.

Муниципальный номер: № 13 от 21 июля 2022 г.

Схема территориального планирования МО Ребрихинский район Алтайского края

№	Разрешенное использование	№	Дата	Статус
1	...	...	...	...

Получено в федеральном информационном центре: 08.08.2022

Дата окончания срока действия: 08.08.2022

Масштаб: 1:50000

Дата: 08.08.2022