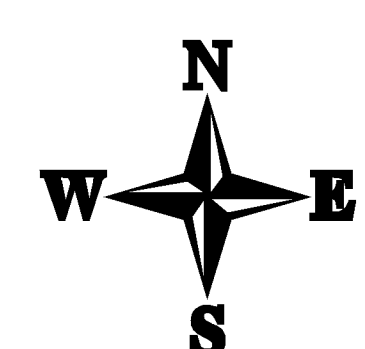


СХЕМА ТЕРРИТОРИАЛЬНОГО ПЛАНИРОВАНИЯ

МО РЕБРИХИНСКИЙ РАЙОН АЛТАЙСКОГО КРАЯ

КАРТА ГРАНИЦ ПОСЕЛЕНИЙ, ГРАНИЦ НАСЕЛЕННЫХ ПУНКТОВ, ВХОДЯЩИХ В СОСТАВ МУНИЦИПАЛЬНОГО ОБРАЗОВАНИЯ
КАРТА ГРАНИЦ ЛЕСНИЧЕСТВ
(МАСШТАБ 1:50000)



ШЕЛАБОЛИХИНСКИЙ
РАЙОН

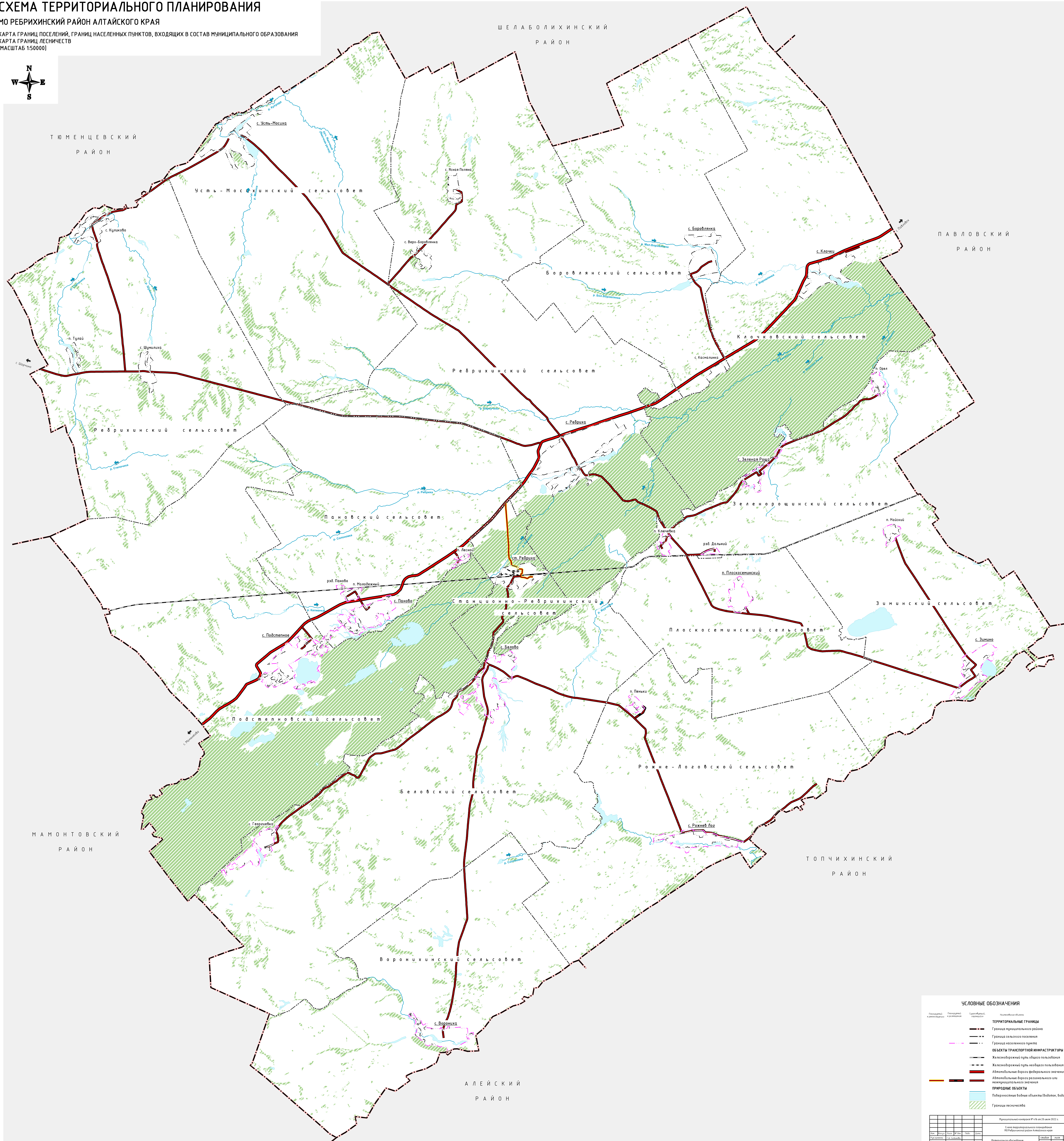
ТЮМЕНЦЕВСКИЙ
РАЙОН

ПАВЛОВСКИЙ
РАЙОН

МАМОНТОВСКИЙ
РАЙОН

ТОПЧИХИНСКИЙ
РАЙОН

АЛЕЙСКИЙ
РАЙОН



УСЛОВНЫЕ ОБОЗНАЧЕНИЯ

- Граница государственного назначения
- Граница областного назначения
- Граница муниципального назначения
- Граница городского поселения
- Граница сельского поселения
- Граница населенного пункта
- Границы объектов транспортной инфраструктуры
- Железнодорожный путь общего пользования
- Железнодорожный путь местного пользования
- Автомобильные дороги федерального значения
- Автомобильные дороги регионального или местного значения
- Природные объекты
- Покоренные водные объекты (водоток, водоем)
- Границы лесничества

Проектный квартал № 1-5 от 27 мая 2013 г.											
Схема территориального планирования муниципального района Алтайского края											
№ п/п	№ листа	Дата	№ листа	Этап	Работы на объектах		№ листа	Лист	Листов		
1	1	2013	1	1			1	1	1		
Итого: 12 / 12											

Итого: 12 / 12