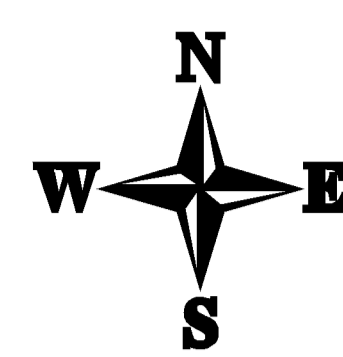


# СХЕМА ТЕРРИТОРИАЛЬНОГО ПЛАНИРОВАНИЯ

## МО РЕБРИХИНСКИЙ РАЙОН АЛТАЙСКОГО КРАЯ

КАРТА ОБЪЕКТОВ КАПИТАЛЬНОГО СТРОИТЕЛЬСТВА, ИНЫХ ОБЪЕКТОВ, ТЕРРИТОРИЙ, ЗОН, КОТОРЫЕ ОКАЗАЛИ ВЛИЯНИЕ НА ОПРЕДЕЛЕНИЕ ПЛАНИРЧЕМОГО РАЗМЕЩЕНИЯ ОБЪЕКТОВ МЕСТНОГО ЗНАЧЕНИЯ МУНИЦИПАЛЬНОГО РАЙОНА, ОБЪЕКТОВ ФЕДЕРАЛЬНОГО ЗНАЧЕНИЯ, ОБЪЕКТОВ РЕГИОНАЛЬНОГО ЗНАЧЕНИЯ  
 МАСШТАБ 1:50000

Карта объектов инженерной и транспортной инфраструктуры



ТЮМЕНЦЕВСКИЙ  
РАЙОН

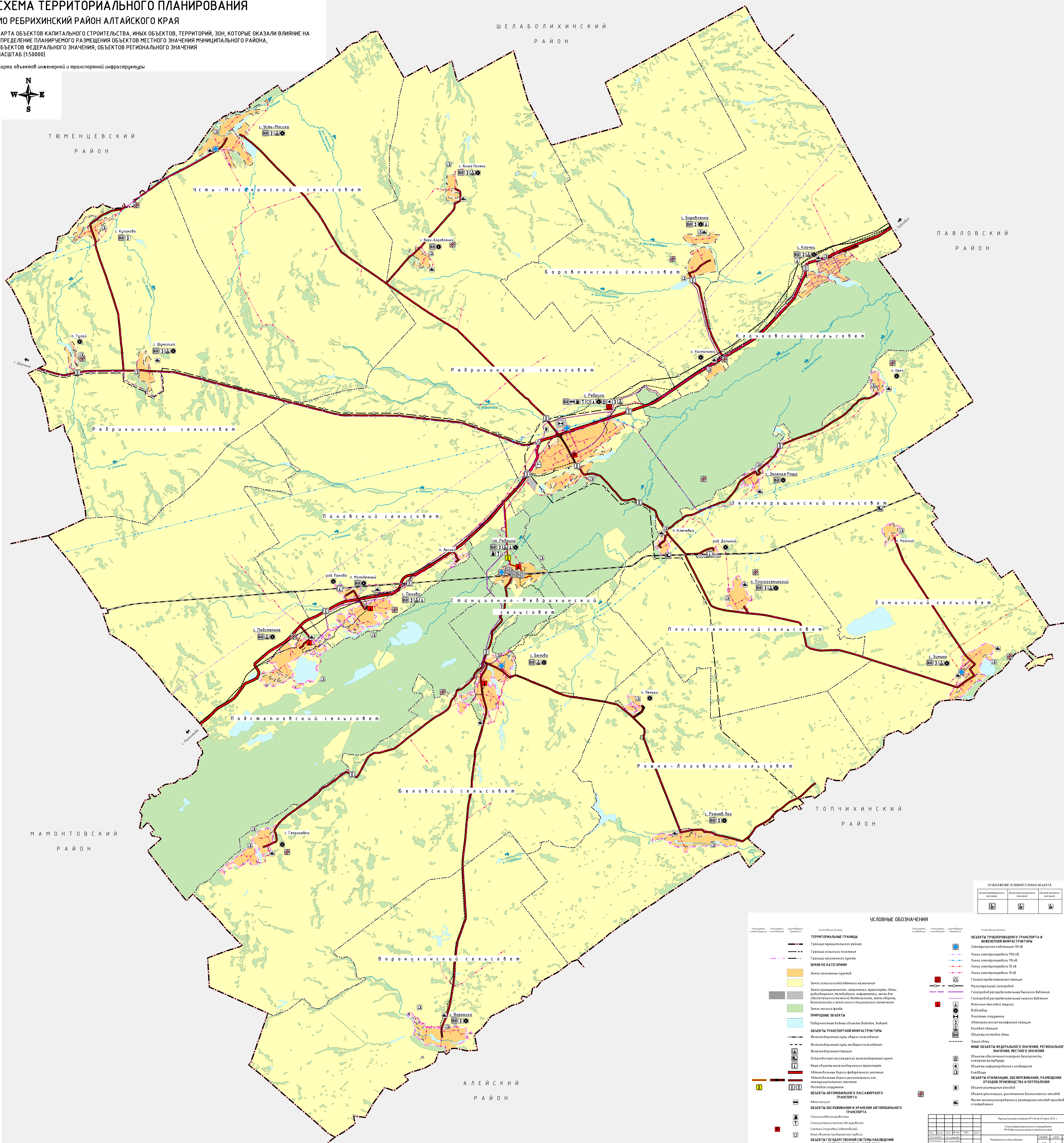
ШЕЛАБОЛИХИНСКИЙ  
РАЙОН

ПАВЛОВСКИЙ  
РАЙОН

МАМОНТОВСКИЙ  
РАЙОН

ТОПЧИХИНСКИЙ  
РАЙОН

АЛЕЙСКИЙ  
РАЙОН



ОТБРАЖЕНИЕ УСЛОВНОГО ЗНАКА ОБЪЕКТА

--	--	--

### УСЛОВНЫЕ ОБОЗНАЧЕНИЯ

	<b>ТЕРРИТОРИАЛЬНЫЕ ГРАНИЦЫ</b> Граница муниципального района Граница сельского поселения Граница населенного пункта		<b>ОБЪЕКТЫ ТРАНСПОРТНОГО ТРАНСПОРТА И ИНЖЕНЕРНОЙ ИНФРАСТРУКТУРЫ</b> Электрическая подстанция 110 кВ Линия электропередачи 150 кВ Линия электропередачи 110 кВ Линия электропередачи 35 кВ Линия электропередачи 10 кВ Газораспределительная станция Магистральный газопровод Газопровод распределительного назначения Газопровод распределительного назначения Источники тепловой энергии Выходной Очистные сооружения Автоматическая телефонная станция Воздушная станция Объекты почтовой связи
	<b>ЗЕМЛИ ПО КАТЕГОРИИ</b> Земли населенных пунктов Земли сельскохозяйственного назначения Земли промышленности, энергетики, транспорта, связи, радиосвязи, телевидения, информатики; земли для обеспечения космической деятельности; земли обороны, безопасности; земли иного специального назначения Земли лесного фонда		<b>ИНЫЕ ОБЪЕКТЫ ФЕДЕРАЛЬНОГО ЗНАЧЕНИЯ, РЕГИОНАЛЬНОГО ЗНАЧЕНИЯ, МЕСТНОГО ЗНАЧЕНИЯ</b> Объекты областного пожарно-технического назначения, пожарные резервуары Объекты информатизации и оповещения Кладбище <b>ОБЪЕКТЫ УТИЛИЗАЦИИ, ОБЕЗВРЕЖИВАНИЯ, РАЗМЕЩЕНИЯ ОТХОДОВ ПРОИЗВОДСТВА И ПОТРЕБЛЕНИЯ</b> Объекты размещения отходов Объекты утилизации, уничтожения биологических отходов Места массового размещения отходов производства и потребления
	<b>ПРИРОДНЫЕ ОБЪЕКТЫ</b> Поверхностные водные объекты (водоём, водоиз)		<b>ОБЪЕКТЫ АВТОМОБИЛЬНОГО ПАССАЖИРСКОГО ТРАНСПОРТА</b> Автомобильная станция
	<b>ОБЪЕКТЫ ТРАНСПОРТНОЙ ИНФРАСТРУКТУРЫ</b> Железнодорожный путь, с/дого пользование Железнодорожный путь, неадресное пользование Железнодорожная станция Оптовый пассажирский железнодорожный пункт Иные объекты железнодорожного транспорта Автомобильные дороги федерального значения Автомобильные дороги регионального значения Муниципальные дороги Мостовые сооружения Автомобильные дороги		<b>ОБЪЕКТЫ ОБЕСПЕЧЕНИЯ И УПРАВЛЕНИЯ АВТОМОБИЛЬНОГО ТРАНСПОРТА</b> Станция обслуживания Специализированная станция обслуживания Служба дорожной безопасности Иные объекты дорожного сервиса <b>ОБЪЕКТЫ ГОСУДАРСТВЕННОЙ СИСТЕМЫ НАБЛЮДЕНИЯ ЗА СОСТОЯНИЕМ ОКРУЖАЮЩЕЙ СРЕДЫ</b> Специализированный пункт наблюдения за состоянием окружающей природной среды, ее загрязнением

Проектный номер № 4-П от 10 июля 2022 г.	
Система территориального планирования МР Ребрихинский район Алтайского края	
№	Дата
1	10.07.2022
2	10.07.2022
3	10.07.2022
4	10.07.2022
5	10.07.2022
6	10.07.2022
7	10.07.2022
8	10.07.2022
9	10.07.2022
10	10.07.2022
11	10.07.2022
12	10.07.2022
13	10.07.2022
14	10.07.2022
15	10.07.2022
16	10.07.2022
17	10.07.2022
18	10.07.2022
19	10.07.2022
20	10.07.2022
21	10.07.2022
22	10.07.2022
23	10.07.2022
24	10.07.2022
25	10.07.2022
26	10.07.2022
27	10.07.2022
28	10.07.2022
29	10.07.2022
30	10.07.2022
31	10.07.2022
32	10.07.2022
33	10.07.2022
34	10.07.2022
35	10.07.2022
36	10.07.2022
37	10.07.2022
38	10.07.2022
39	10.07.2022
40	10.07.2022
41	10.07.2022
42	10.07.2022
43	10.07.2022
44	10.07.2022
45	10.07.2022
46	10.07.2022
47	10.07.2022
48	10.07.2022
49	10.07.2022
50	10.07.2022